

绘画专业(国画)教学计划

一、培养目标和毕业要求

1. 培养目标

培养熟练掌握传统中国画技法和基本理论知识，具备中国画艺术实践、研究、交流和创作等多方面能力，符合国家文化和经济发展的需求，能够在传统文化艺术领域、教育、研究、设计和出版单位从事创作、研究和管理方面工作的高素质中国画专业艺术人才。

2. 毕业要求

- (1) 掌握基本造型原理和基本美学常识。
- (2) 掌握包括山水、花鸟、人物、书法、篆刻等传统中国画技法。
- (3) 掌握传统绘画的基本理论和与中国传统文化知识。
- (4) 具备基本的人文修养与精神，拥有陪伴一生的独立学习与思考能力。
- (5) 具备中国画艺术实践、研究、交流和创作等多方面能力。
- (6) 符合国家文化和经济发展的需求，具有能够在传统文化艺术领域、教育、研究、设计和出版单位从事创作、研究和管理方面工作的能力。
- (7) 在掌握传统技巧与基本功的基础上，具有创新意识和开放的创作态度。
- (8) 具备作品鉴赏研究水平及其他视觉艺术创意潜能。
- (9) 具有社会意识和全球视野。
- (10) 普通话水平达到二级乙等以上。

二、主干学科和主干课程

1. 主干学科

艺术学

2. 主干课程

文史哲基础、透视解剖、书法篆刻、线性素描、水墨人物写生、工笔人物写生、工笔人物小品、水墨人物小品、山水树石、宋元山水、明清山水、山水小品、山水写生、工笔花鸟临摹、写意花鸟、水墨人物小品、花鸟构图、花鸟造型、花鸟小品、水墨理念、色彩、形式构成、创作构图、创作。

3. 主要实践性教学环节

写生采风、创作实践、毕业设计(论文)等。

三、修业年限、学分和学位

1. 修业年限

四年

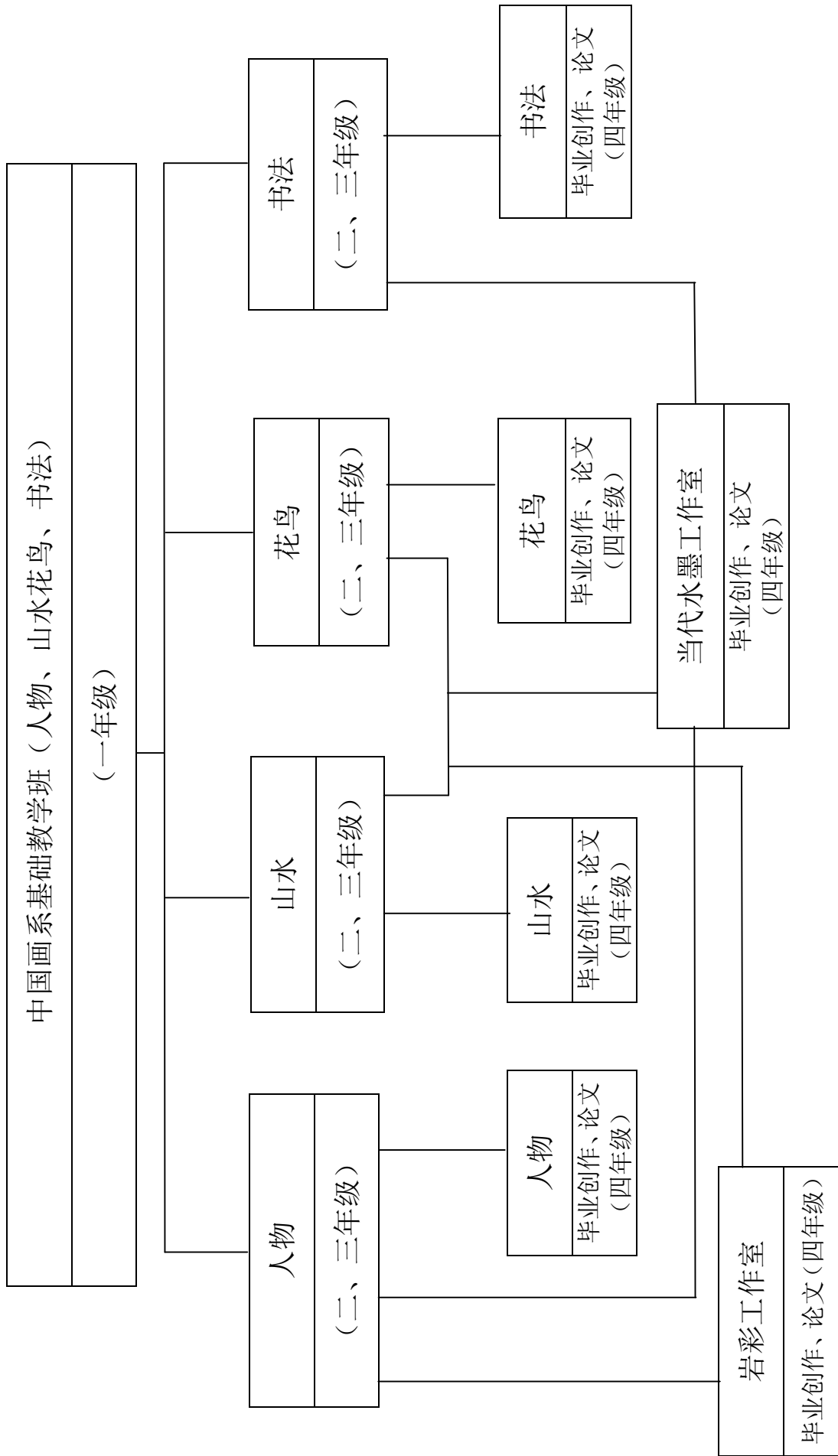
2. 总学分

260

3. 授予学位

艺术学学士

中国画系本科教学结构图



上海大学2019级教学计划表

学科基础课

课程编号	课程名称	课程学分										学期	备注	课程编号	课程名称	课程学分										学期	备注		
		共计	课内				课外				共计					课内				课外									
			讲授	实验	上机	其他	自学	项目	读书	其他						讲授	实验	上机	其他	自学	项目	读书	其他						
13505695	书法篆刻(1)	3	3									1		13505740	小写意花鸟临摹	3	3									2			
13505604	线描(基础)A	4.5	4.5									1		13505698	线性素描(2)	4.5	4.5									3			
13505606	山水(树石)A	4.5	4.5									1		13505703	色彩	3	3									3			
13505697	线性素描(1)	4.5	4.5									2		13505704	创作构图	3	3									3			
13505644	花鸟A(花卉白描)	4.5	4.5									2		13505705	文史哲基础(1)	1.5	1.5									3			
人物方向																													
13505707	形式构成	3	3									4		13505701	线性素描(5)	4.5	4.5										7		
13505708	工笔人物临摹	6	6									4		13505713	岩彩	3	3										7		
13505696	书法篆刻(2)	3	3									4		13505712	水墨人物写生(3)	7.5	7.5										7		
13505706	文史哲基础(2)	1.5	1.5									5		13506661	工笔人物写生B(2)	4.5	4.5										8		
13505699	线性素描(3)	4.5	4.5									5		13505714	宋元山水C(1)	3	3										8		
13505709	工笔人物写生	6	6									5		13505717	水墨理念(形式构成)	3	3										8		
13505700	线性素描(4)	4.5	4.5									6		13505678	水墨人物写生A(4)	4.5	4.5										8		
13505711	水墨人物写生(2)	7.5	7.5									6																	
花鸟方向																													
13506640	工笔花鸟临摹(2)	6	6									4		13505696	书法篆刻(2)	3	3											6	
13505718	花鸟造型(线描写生)(1)	3	3									4		13505727	工笔花鸟临摹(元明清)	4.5	4.5											7	
13506685	明清山水C(2)	3	3									4		13505713	岩彩	3	3											7	
13505706	文史哲基础(2)	1.5	1.5									5		13505722	写意花鸟临摹(花卉蔬果)	7.5	7.5											7	
13505721	写意花鸟临摹(梅兰竹菊)	7.5	7.5									5		13505723	写意花鸟临摹(翎毛草虫)	6	6											8	
13505725	花鸟构图	3	3									5		13505716	宋元山水C(3)	6	6											8	
13505726	工笔花鸟临摹(宋人小品)	6	6									6		13505717	水墨理念(形式构成)	3	3											8	
13505719	花鸟造型(线描写生)(2)	3	3									6																	
山水方向																													
13505729	山水构图	3	3									4		13505731	山水创作(小品册页)	6	6											6	
13505730	明清山水(1)	6	6									4		13505732	书法B	4.5	4.5											7	
13505679	工笔花鸟临摹B(1)	3	3									4		13505713	岩彩	3	3											7	
13505706	文史哲基础(2)	1.5	1.5									5		13505733	青绿山水	7.5	7.5											7	
13505715	宋元山水C(2)	7.5	7.5									5		13505734	宋人山水(立轴)	9	9											8	
13505696	书法篆刻(2)	3	3									5		13505735	元明清山水(手卷立轴)	6	6											8	
13505716	宋元山水C(3)	6	6									6																	

专业选修课（第9学期（含）之后的课程可能会进行一次动态调整。）

课程编号	课程名称	课程学分										学期	备注	课程编号	课程名称	课程学分										学期	备注
		共计	课内				课外				共计					课内				课外							
			讲授	实验	上机	其他	自学	项目	读书	其他						讲授	实验	上机	其他	自学	项目	读书	其他				
13506710	工笔人物写生B(3)	4.5	4.5									9		13506682	写意花鸟C(1)	3	3									6	
13506639	工笔花鸟临摹(1)	4.5	4.5									9		13506720	花鸟造型(没骨写生)	3	3									9	
13506736	人物(水墨)B	6	6									9		13506724	写意花鸟临摹(鳞介走兽)	6	6									9	
13506737	山水写生B	3	3									9		13506728	工笔花鸟临摹(近现代)	6	6									9	
13506738	创作A	9	9									9		13506741	水墨观念A	6	6									10	
13506688	水墨人物小品B(3)	6	6									10		13006045	书法(选)	3	3									1-6	
13505689~690	水墨理念A(1-2)	9	9									6,10		13006093	重彩(岩彩)(选)	3	3									1-6	
13506693	花鸟写生B	6	6									9		13006041	写意花鸟(选)	3	3									1-6	
13505078	篆刻	3	3									3		13506691	水墨人物小品C(1)	3	3									5	
13506683	写意花鸟C(2)	6	6									8		13506681	山水小品B	4.5	4.5									8	
13506633	工笔人物小品A(1)	4.5	4.5									9		13506618	花鸟小品	6	6									9	
13506692	水墨人物小品C(2)	6	6									8															

上海大学2019级实践性教学环节学分安排表

绘画专业(国画)

实践分类	编号	实践环节名称	实践周数	实践学分	实践形式		各学年学分安排				备注
					集中	分散	一	二	三	四	
实习	00914003	军事技能	2	2	√		2				
	00874008	形势与政策(实践)		1	√		1				
	1658A001~002	思想政治理论课(实践)(1-2)		2			1	1			第3,6学期
	00874007	思想道德修养与法律基础(实践)	1	1	√		1				
	0000A001	创新创业实践		1		√	1				☆
	1350A078	写生实践A(1)	2.5	5	√			5			
	1350A079	写生实践A(2)	3	6	√					6	第10学期
	1350A059~061	创作实践(1-3)	3	6	√		2	2	2		
课程设计											
毕业设计(论文)	1350A086	毕业创作(论文)	14	28		√				28	第12学期
共计				52			8	8	2	34	

☆在校期间，学生参与下述活动之一，可认定该门课程学分。分别是1. 联合大作业；2. 大学生创新项目；3. 学科竞赛获校级（含）以上奖项，并未冲抵过学分；4. 院系认定的创新创业各类活动（累计至少半周时间）。