

思想政治教育专业教学计划

一、培养目标和毕业要求

1. 培养目标

本专业培养政治立场坚定、思想品德高尚和较高的马克思主义理论素养，深厚的哲学社会科学底蕴、扎实的马克思主义知识、宽阔的马克思主义理论视野、丰富的专业实践技能，同时具有创新精神和实践能力的复合型高级人才。本专业毕业生可以承担各类学校、国家各级党委和行政部门、企事业单位的马克思主义理论教育、宣传和研究工作，还可以攻读马克思主义理论专业的硕士研究生。

2. 毕业要求

通过本科阶段的学习，应该达到以下毕业要求：

- (1) 具有热爱祖国、爱岗敬业、勤民廉政、求实创新等良好的政治及品格素质；
- (2) 系统地掌握思想政治教育专业基础知识和马克思主义理论科研教学基本能力，了解马克思主义理论学科前沿与发展动态；
- (3) 掌握本专业及相近专业的文献检索、资料查阅的基本方法，具备自主学习能力、一定的科研能力和职业竞争能力；
- (4) 具有良好的人文素养和科学素养，有强烈的现实关怀精神；
- (5) 具有健康的体魄和健全的人格，有积极开放、乐观向上的人生理念；
- (6) 普通话水平达到二级乙等以上。

二、主干学科和主干课程

1. 主干学科

政治学、教育学

2. 主干课程

马克思主义哲学、马克思主义政治经济学、科学社会主义、马克思主义经典著作导读、马克思主义与当代思潮、马克思主义哲学发展史、马克思主义经济思想史、西方哲学史、经济学说史、马克思主义中国化理论、社会主义经济理论与实践、中国哲学史、国外马克思主义概论、思想政治教育学原理、思想政治教育学方法论、思想政治教育实务专题、中国共产党思想政治教育史论、中国近现代史基本问题研究、习近平治国理政专题研究、大国方略、世界近现代史、国际关系史、当代世界经济与政治、政治学概论、中外政治制度比较、法学概论、社会学概论、社会心理学、心理学概论、逻辑学概论等。

3. 主要实践性教学环节

部分课程实习、社会调查、思想政治教育相关实践（如到学校和学院思想政治教育基地考察锻炼等）、毕业实习、毕业论文等。

三、修业年限、学分和学位

1. 修业年限

四年

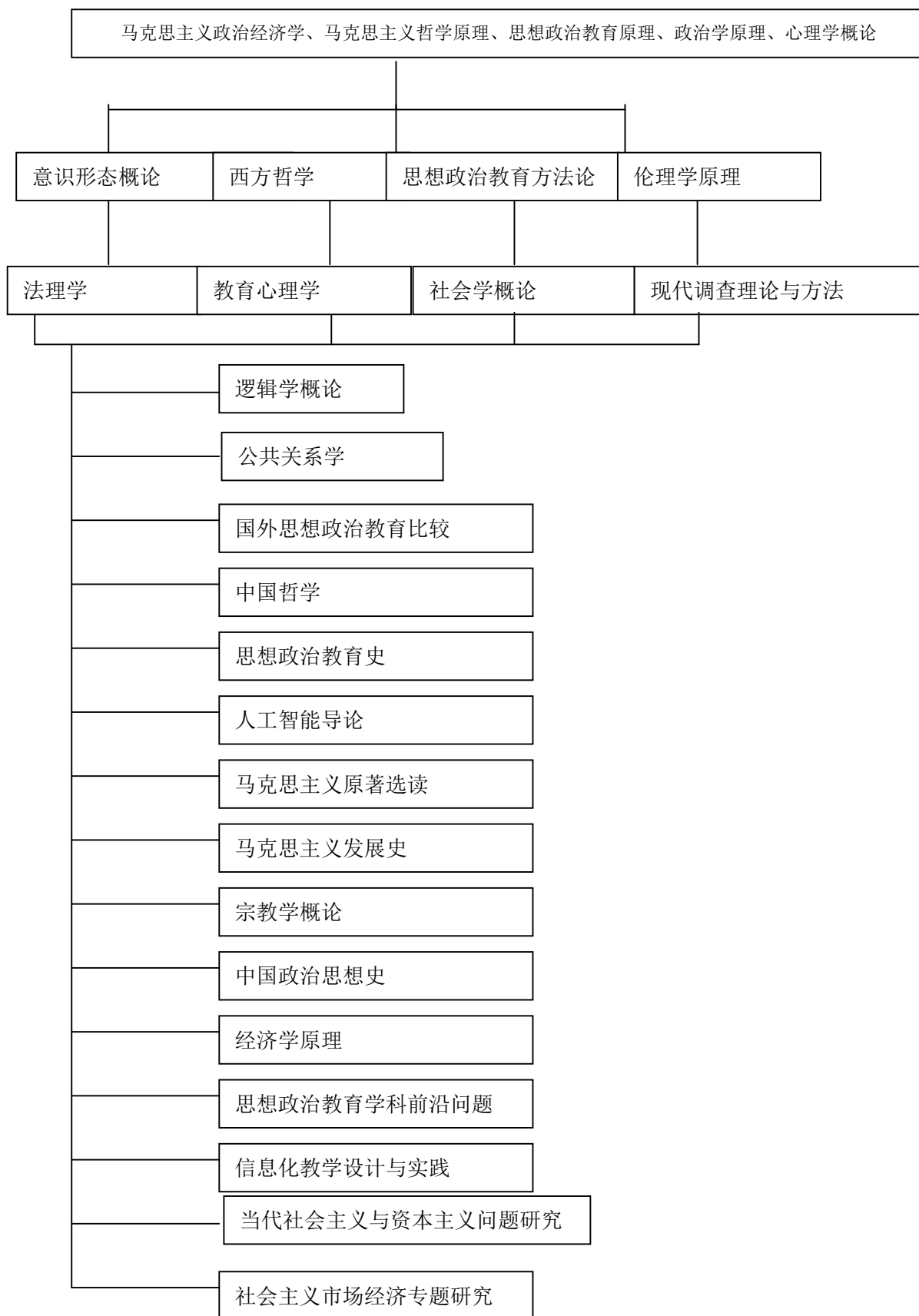
2. 总学分

260

3. 授予学位

法学学士

思想政治教育专业基础和专业课程相互关系结构图



上海大学2020级教学计划表

马克思主义学院

思想政治教育专业

| 课程分类 | 课程编号 | 课程名称 | 课程学分 | | | | | | | | 各学年、学期计划学分安排 | | | | | | | | | | | | 备注 | | | | | | |
|-------------|------------|-------------------------|------|----|----|----|----|----|----|----|--------------|------|---|---|------|----|---|------|----|---|------|---|----|----|----|----|------|--|--|
| | | | 共计 | 课内 | | | | 课外 | | | | 第一学年 | | | 第二学年 | | | 第三学年 | | | 第四学年 | | | | | | | | |
| | | | | 讲授 | 实验 | 上机 | 其他 | 自学 | 项目 | 读书 | 其他 | 1 | 2 | 3 | 夏季 | 4 | 5 | 6 | 夏季 | 7 | 8 | 9 | | 夏季 | 10 | 11 | 12 | | |
| 通识课 22 | 人文经典与文化传承 | | 18+4 | | | | | | | | | | | | | | | | | | | | | | | | 详见附表 | | |
| | 政治文明与社会建设 | | | | | | | | | | | | | | | | | | | | | | | | | | | | |
| | 艺术修养与审美体验 | | | | | | | | | | | | | | | | | | | | | | | | | | | | |
| | 经济发展与全球视野 | | | | | | | | | | | | | | | | | | | | | | | | | | | | |
| | 科技进步与生态文明 | | | | | | | | | | | | | | | | | | | | | | | | | | | | |
| | 创新思维与创业教育 | | | | | | | | | | | | | | | | | | | | | | | | | | | | |
| 新生研讨课2 | | | 2 | | | | | | | | | | 2 | | | | | | | | | | | | | | | | |
| 公共基础课 63 | 16583109 | 形势与政策 | 1 | 1 | | | | | | | | | | | | | | | | | | | | | | * | | | |
| | 16584153 | 思想道德修养与法律基础A | 3 | 3 | | | | | | | | | 3 | | | | | | | | | | | | | | | | |
| | 16584136 | 中国近现代史纲要B | 3 | 3 | | | | | | | | | 3 | | | | | | | | | | | | | | | | |
| | 16584168 | 马克思主义基本原理概论 | 3 | 3 | | | | | | | | | | | | | | | | | | | | | | | | | |
| | 16584169 | 毛泽东思想和中国特色社会主义理论体系概论(1) | 3 | 3 | | | | | | | | | | | | | | | | | | | | | | | | | |
| | 16584170 | 毛泽东思想和中国特色社会主义理论体系概论(2) | 2 | 2 | | | | | | | | | | | | | | | | | | | | | | | | | |
| | 16583004 | 当代世界经济与政治 | 3 | 3 | | | | | | | | | | | | | | | | | | | | | | | | | |
| | 详见附表 | 体育 | 6 | | | | | | | | | | | 1 | 1 | 1 | | | | | | | | | | | | | |
| | 00914006 | 军事理论A | 2 | 2 | | | | | | | | | | 2 | | | | | | | | | | | | | | | |
| | 详见附表 | 大学英语 | 16 | | | | | | | | | | | 4 | 4 | 2 | | | | | | | | | | | | | |
| | 详见附表 | 人文类计算机语言选修模块 | 4 | | | | | | | | | | | | | 4 | | | | | | | | | | | | | |
| | 详见附表 | 人文类计算机技术选修模块 | 3 | | | | | | | | | | | | | 3 | | | | | | | | | | | | | |
| | 01014103 | 微积分C | 3 | 3 | | | | | | | | | | 3 | | | | | | | | | | | | | | | |
| 12484110 | 生命科学导论 | 2 | 2 | | | | | | | | | | 2 | | | | | | | | | | | | | | | | |
| 02074161 | 应用写作A | 3 | 3 | | | | | | | | | | | | 3 | | | | | | | | | | | | | | |
| 02084280 | 全球史 | 3 | 3 | | | | | | | | | | | | 3 | | | | | | | | | | | | | | |
| 16614109 | 逻辑与批判性思维 | 3 | 3 | | | | | | | | | | | | 3 | | | | | | | | | | | | | | |
| 学科基础课(见续表) | | | 90 | | | | | | | | | | | | | | | | | | | | | | | | | | |
| 高年级研讨课(见续表) | | | 4 | | | | | | | | | | | | | | | | | | | | | | | | | | |
| 选修课 | 专业选修课(见续表) | | 24 | | | | | | | | | | | | | | | | | | | | | | | | | | |
| | 任意选修课 | | 5 | | | | | | | | | | | | | | | | | | | | | | | | | | |
| 实践教学环节 | | | 50 | | | | | | | | | | | | 1 | 10 | | | | | | | | | | | | | |
| 总计 | | | 260 | | | | | | | | | | | | | | | | | | | | | | | | | | |

*1-10学期均需选修 ▲学分分布供参考 ★任意选修任何课程。 附表见II-1-6页, 建议学生跨类选修通识课, 所选通识课必须包含: 1. “核心通识课”至少6学分, 一年级至少修读一门; 2. “艺术修养与审美体念”模块内课程至少2学分; 3. “创新思维与创业教育”模块内课程至少2学分。(某门课程同时满足多个条件时, 可重复认定, 但所获得学分不累计。)

●毕业前至少修读一门全英语授课课程且成绩合格。(全英语授课课程指: 1. 选课系统中标注的全英语课程。2. 国际化小学期开设的课程。3. 海外交流学分认定的课程。)

上海大学2020级教学计划表

学科基础课

| 课程编号 | 课程名称 | 课程学分 | | | | | | | | 学期 | 备注 | 课程编号 | 课程名称 | 课程学分 | | | | | | | | 学期 | 备注 | | |
|----------|--------------------|------|----|----|----|----|----|----|----|----|----|----------|------------|------|----|----|----|----|----|----|----|----|----|----|----|
| | | 共计 | 课内 | | | | 课外 | | | | | | | 共计 | 课内 | | | | 课外 | | | | | | |
| | | | 讲授 | 实验 | 上机 | 其他 | 自学 | 项目 | 读书 | | | | | | 其他 | 讲授 | 实验 | 上机 | 其他 | 自学 | 项目 | | | 读书 | 其他 |
| 16A55001 | 马克思主义政治经济学原理 | 5 | 5 | | | | | | | 4 | | 16A55009 | 法理学 | 4 | 4 | | | | | | | | | 6 | |
| 16A55002 | 马克思主义哲学原理 | 5 | 5 | | | | | | | 4 | | 16A55010 | 教育心理学 | 4 | 4 | | | | | | | | | 7 | |
| 16A55003 | 思想政治教育原理 | 5 | 5 | | | | | | | 4 | | 16A55011 | 现代调查理论与方法 | 4 | 3 | | | | | | | | 1 | 7 | |
| 16A55004 | 心理学概论 | 4 | 4 | | | | | | | 4 | | 16A55012 | 国外思想政治教育比较 | 4 | 4 | | | | | | | | | 7 | |
| 16615113 | 西方哲学 | 4 | 4 | | | | | | | 5 | | 16A55013 | 中国哲学 | 4 | 4 | | | | | | | | | 8 | |
| 16A55005 | 政治学原理 | 5 | 5 | | | | | | | 5 | | 16A55014 | 思想政治教育史 | 5 | 4 | | | | | | | 1 | | 8 | |
| 16A55034 | 思想政治教育方法A | 4 | 4 | | | | | | | 5 | | 16615115 | 逻辑学概论 | 4 | 4 | | | | | | | | | 9 | |
| 16A55035 | 习近平新时代中国特色社会主义思想概论 | 4 | 4 | | | | | | | 5 | | 16A55015 | 公共关系学 | 4 | 4 | | | | | | | | | 9 | |
| 16615114 | 伦理学原理 | 4 | 4 | | | | | | | 6 | | 16615116 | 人工智能导论 | 4 | 4 | | | | | | | | | 10 | |
| 16A55007 | 意识形态概论 | 5 | 5 | | | | | | | 6 | | 16A55016 | 马克思主义原著选读 | 4 | 3 | | | | | | | 1 | | 10 | |
| 16A55008 | 社会学概论 | 4 | 4 | | | | | | | 6 | | | | | | | | | | | | | | | |

高年级研讨课

| 课程编号 | 课程名称 | 课程学分 | | | | | | | | 学期 | 备注 | 课程编号 | 课程名称 | 课程学分 | | | | | | | | 学期 | 备注 | | |
|----------|-----------|------|----|----|----|----|----|----|----|----|-------|----------|--------------|------|----|----|----|----|----|----|----|----|----|----|----|
| | | 共计 | 课内 | | | | 课外 | | | | | | | 共计 | 课内 | | | | 课外 | | | | | | |
| | | | 讲授 | 实验 | 上机 | 其他 | 自学 | 项目 | 读书 | | | | | | 其他 | 讲授 | 实验 | 上机 | 其他 | 自学 | 项目 | | | 读书 | 其他 |
| 二年级适用 | | | | | | | | | | | 三年级适用 | | | | | | | | | | | | | | |
| 16A5EY01 | 社会思潮与青年教育 | 2 | 2 | | | | | | | 6 | | 16A5SY01 | 中国特色社会主义理论体系 | 2 | 2 | | | | | | | | | 9 | |

专业选修课（第9学期（含）之后的课程可能会进行一次动态调整。）

| 课程编号 | 课程名称 | 课程学分 | | | | | | | | 学期 | 备注 | 课程编号 | 课程名称 | 课程学分 | | | | | | | | 学期 | 备注 | | |
|----------|---|------|----|----|----|----|----|----|----|----|----|----------|---|------|----|----|----|----|----|----|----|----|----|----|----|
| | | 共计 | 课内 | | | | 课外 | | | | | | | 共计 | 课内 | | | | 课外 | | | | | | |
| | | | 讲授 | 实验 | 上机 | 其他 | 自学 | 项目 | 读书 | | | | | | 其他 | 讲授 | 实验 | 上机 | 其他 | 自学 | 项目 | | | 读书 | 其他 |
| 16A56018 | 宗教学概论 | 3 | 3 | | | | | | | 6 | | 16616118 | 认知科学基础 | 3 | 3 | | | | | | | | | 9 | |
| 16A56019 | 中国政治思想史 | 3 | 3 | | | | | | | 7 | | 16A56027 | 当代社会主义与资本主义问题研究 | 3 | 3 | | | | | | | | | 9 | |
| 16616117 | 现代科技概论 | 3 | 3 | | | | | | | 7 | | 16A56028 | 公务员制度概论 | 3 | 3 | | | | | | | | | 10 | |
| 16A56020 | 经济学原理 | 3 | 3 | | | | | | | 7 | | 16616119 | 伦理学A | 3 | 3 | | | | | | | | | 10 | |
| 16A56021 | 世界经济与政治 | 3 | 3 | | | | | | | 8 | | 16A56029 | 社会主义市场经济专题研究 | 3 | 3 | | | | | | | | | 10 | |
| 16A56022 | 社会心理学 | 3 | 3 | | | | | | | 8 | | 16A56030 | 论文写作 | 3 | 3 | | | | | | | | | 10 | |
| 16A56023 | 思想政治教育学科前沿问题 | 3 | 3 | | | | | | | 8 | | 16A56031 | 演讲与口才 | 3 | 3 | | | | | | | | | 10 | |
| 16A56024 | 社会科学研究方法(Study Methods of Social Science) | 3 | 3 | | | | | | | 9 | ★ | 16A56032 | 思想工作教育实务(Practices of Ideology Education) | 3 | 3 | | | | | | | | | 12 | ★ |
| 16A56025 | 当代西方经济学流派 | 3 | 3 | | | | | | | 9 | | 16A56033 | 网络技术与应用 | 3 | 3 | | | | | | | | | 12 | |
| 16A56026 | 信息化教学设计与实践 | 3 | 3 | | | | | | | 9 | | | | | | | | | | | | | | | |

★全英语课程

上海大学2020级实践性教学环节学分安排表

思想政治教育专业

| 实践分类 | 编号 | 实践环节名称 | 实践周数 | 实践学分 | 实践形式 | | 各学年学分安排 | | | | 备注 |
|--------------|--------------|------------------|------|------|------|----|---------|---|----|----|--------------|
| | | | | | 集中 | 分散 | 一 | 二 | 三 | 四 | |
| 实习 | 00914003 | 军事技能 | 2 | 2 | √ | | 2 | | | | |
| | 00874008 | 形势与政策(实践) | | 1 | √ | | 1 | | | | |
| | 1658A001~002 | 思想政治理论课(实践)(1-2) | | 2 | | | 1 | 1 | | | 第3,6学期 |
| | 00874007 | 思想道德修养与法律基础(实践) | 1 | 1 | √ | | 1 | | | | |
| | 0000A001 | 创新创业实践 | | 1 | | √ | 1 | | | | 二选一 (详见注) |
| | 00874028 | 大学生社会实践 | | 1 | | √ | 1 | | | | |
| | 16A5A001 | 认识实习 | 2 | 5 | √ | | 5 | | | | |
| | 16A5A002 | 社会调查 | 2.5 | 5 | √ | | | 5 | | | |
| | 16A5A006 | 专业实习 | 3.5 | 7 | | | | | 7 | | |
| | | | | | | | | | | | |
| | | | | | | | | | | | |
| 课程设计 | 16A5A003 | 专题论文 | 2.5 | 5 | √ | | | | 5 | | |
| | | | | | | | | | | | |
| | | | | | | | | | | | |
| | | | | | | | | | | | |
| | | | | | | | | | | | |
| | | | | | | | | | | | |
| | | | | | | | | | | | |
| | | | | | | | | | | | |
| 毕业设计 (论文) | 16A5A004 | 毕业实习 | 3 | 6 | √ | | | | | 6 | 第11学期 |
| | 16A5A005 | 毕业设计(论文) | 7.5 | 15 | √ | | | | | 15 | 第12学期 |
| 共计 | | | | 50 | | | 11 | 6 | 12 | 21 | |

注:

- 《创新创业实践》和《大学生社会实践》两门课程二选一;
- 在校期间,学生参与下述活动之一,可认定《创新创业实践》课程学分。分别是(1)联合大作业;(2)大学生创新项目;(3)学科竞赛获校级(含)以上奖项,并未冲抵过学分;(4)院系认定的创新创业各类活动(累计至少半周时间);
- 《大学生社会实践》在第2-11学期(除夏季学期)均开设,具体要求详见课程简介。